

Erholungs- und Kururlaub in Swinemünde - Hotel Interferie Medical SPA***+ - 8 Tage



8. Tag: Heimreise

Heute treten wir vom Hotel aus (voraussichtlich um die Mittagszeit) die Heimreise nach Schleswig-Holstein an.

Die Verpflegung beginnt mit dem Abendessen am 1. Tag und endet mit dem Frühstück am Abreisetag

Erholung pur in Polens beliebtem Ostseebad Swinemünde auf der schönen Sonneninsel Usedom. Gönnen Sie sich eine Auszeit in diesem aufstrebenden, faszinierenden Kurort, der beste Voraussetzungen für einen erholsamen und attraktiven Urlaub am Meer bietet. Die traumhafte Ostseekulisse zusammen mit einem gemäßigt warmen Klima laden zu vielfältigen Aktivitäten ein. Hier trifft Lifestyle auf maritimes Leben. Ihr Urlaubsort bietet viel für Entdecker: Zeugnisse einer bewegten Historie, die Festung Swinemünde, den Leuchtturm, den Kurpark und die Strandpromenade mit vielen Geschäften und Lokalen.

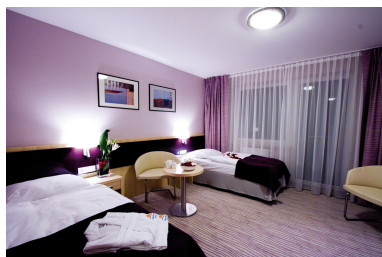
Reiseprogramm

1. Tag: Anreise nach Swinemünde

Wir beginnen die Reise morgens. Über Kiel geht es mit einer Frühstückseinkehr unterwegs und einem Begrüßungssekt im Bus nach Swinemünde. Ankunft um die Mittagszeit. Zimmerbezug am Nachmittag. Abendessen im Hotel.

2. - 7. Tag: Kururlaub und Erholung in Swinemünde

Aufenthalt in Swinemünde im gebuchten Hotel mit Halbpension und Kuranwendungen. Ausflüge können vor Ort gebucht werden.



Leistungen:

- Busfahrt nach Swinemünde und zurück
 - Frühstück am Anreisetag und Begrüßungssekt im Bus
 - 7x Übernachtung mit Halbpension in Buffetform
 - Getränke zum Frühstück: Kaffee, Tee, Säfte, Wasser
 - Getränke zum Abendessen: Tee, Wasser
 - Täglich wechselnde Themen beim Abendessen
 - Eine Flasche Mineralwasser (0,5 l) pro Person
 - Wechselndes Abend- und Veranstaltungsprogramm
 - Medizinisches Gespräch und Festlegung des Therapieplanes
 - 3 Kuranwendungen pro Werktag gemäß Therapieplan (Montag - Freitag, Anwendungen an polnischen Feiertagen entfallen ersatzlos)
 - Innerhalb des Therapieplans bekommen Sie 1 klassische Massage á 20 min pro/Woche
 - Leih-Bademantel und -Wellnessschuhe
 - Diagnose des Körpers wie z. B. BMI, Wasser- und Fettgehalt im Körper etc.
 - Krankenschwester im Haus (8 h an Werktagen)
 - Kostenlose Nutzung des Hallenbades und Sauna
 - 1 x Gutschein für ein 0,3 l Bier pro Aufenthalt
 - Tägl. Veranstaltungen wie z.B. Sportkurse, Musiktherapie, Malen, Klavierkonzerte etc.
 - 10% auf Leistungen im Spa- & Wellness-Bereich
 - 10% Ermäßigung im à la carte Restaurant
 - Deutschsprachige Betreuung vor Ort - eigenes Servicebüro - Ausflugsverkauf
 - 2 Treuepunkte
- Pro Termin haben wir nur 1 Einzelzimmer im Hotel Interferie zur Verfügung (weitere Einzelzimmer können wir nur auf Anfrage mit evtl. höheren Zuschlägen buchen). Die Kurtaxe (ca. 15,-EUR) ist vor Ort im Hotel zu entrichten.
Für diese Reise gilt die Stornostaffel A

zubuchbare Optionen /

Ermäßigungen:

EZ-Zuschlag

120 €

Preis: