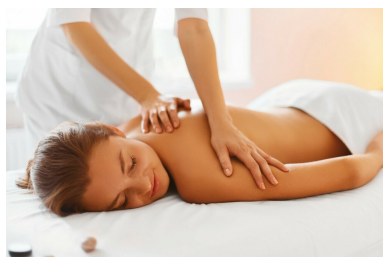


Gesund und gut gelaunt durch den Winter - Winterkur in Bad Wildungen - 15 Tage



Highlights

- Kururlaub zum günstigen Nebensaisonpreis
- 2 Kurpakete zur Wahl

Reiseprogramm

1. Tag:

Anreise nach Bad Wildungen. Zimmerbelegung, die die Vollpensionsverpflegung beginnt mit einem Kaffee trinken.

2.-14. Tag:

Kururlaub in Bad Wildungen mit allen unten aufgeführten Leistungen.

Außerdem: Veranstaltungen im Haus wie z.B. Filmvorführungen, Bingo- und Musikabende, Gedächtnisspiele, Gesundheitsquiz, Arztvorträge, Ernährungsberatung, geführte Wanderungen...

15. Tag: Heimreise.

Beschreibung Kurpaket Fit im Alltag

Werden Sie fit für den Alltag, und fördern Sie Ihre Gesundheit und Ihr Wohlbefinden gleichermaßen. Es erwartet Sie ein durch die Fachärzte individuell auf Ihre Beschwerden abgestimmtes Gesundheitsprogramm in familiärer Atmosphäre. In Absprache mit der

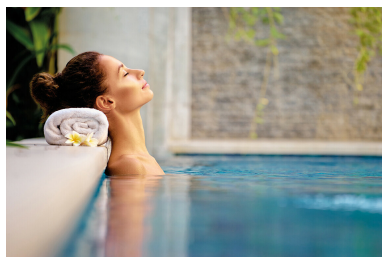
Diätassistentin kann ebenso ein persönliches Ernährungspaket für Sie zusammengestellt werden.

Freuen Sie sich auf ein Fitness- und Gymnastikprogramm in Turn- und Schwimmhalle sowie auf Massagen, Moortherapie und vieles mehr.

Bleiben Sie aktiv, und tun Sie etwas für Ihre Gesundheit!

Beschreibung Kurpaket Wintersonne

Die Lichttherapie ist ein wissenschaftlich anerkanntes Therapieverfahren zur Behandlung verschiedener Erkrankungen wie unter anderem Infektanfälligkeit, Müdigkeit, Stress, Schlafstörungen und Depressionen. Die Patienten werden hierbei täglich etwa 20-30 Minuten einer Lichtdusche mit 10.000 Lux ausgesetzt. Durch die Beeinflussung von Neurotransmittern kommt es zu einem positiven Stimmungsumschwung, und Symptome wie Angst, Denk- und Gefühlshemmung sowie Schlaf-, Konzentrations- und Verhaltensstörungen lassen nach. In Kombination mit Kneippgüssen und Entspannungsverfahren bietet Ihnen unser Angebot eine perfekte Basis, um gesund durch den Winter zu kommen.



Leistungen:

- An- und Abreise im modernen Reisebus
- Frühstück am Anreisetag
- Begrüßungssekt im Bus
- Ärztliche Eingangskonsultation mit individueller Therapieempfehlung
- Anwendungen gemäß gebuchtem Kurpaket
- Arztvorträge und Ernährungsberatung
- 24h Schwesternbereitschaft
- Einzel- oder Zweibettzimmer (Bad/Dusche, TV, Telefon, Notrufanlage)
- Vollpension (Frühstücks-, Mittags- und Abendbuffet)
- Tee zu dem Mahlzeiten
- Nutzung der hauseigenen Wasserzapfstelle
- Kofferservice bei An- und Abreise (Bus-Zimmer-Bus)
- Wasser und Obststeller bei Anreise
- Begrüßung mit Willkommensgetränk
- Schwimmbadbenutzung (außerhalb der Therapiezeiten)
- Wassertretbecken
- Fitnessraum
- Ergometerraum
- Koordinationsparcours
- Hausprogramm (z.B. geführte Wanderungen, Gedächtnisspiele, Gesundheitsquiz, Bingo, Livemusik-Abende, Filmvorführungen, Kochen mit der Diätassistentin)
- Kostenfreier WLAN-Zugang
- (Cafeteria, Empfangsbereich)

zubuchbare Optionen / Ermäßigungen:

| | |
|-------------------------------|-------|
| Aufpreis Komfort-Einzelzimmer | 168 € |
| Aufpreis Komfort-Doppelzimmer | 120 € |
| Superior-Doppelzimmer | 22 € |

Preis:

10.11.2021 - 24.11.2021 - Gesundheitszentrum
Helenenquelle



**Kurpakete:
Fit im Alltag**

- 2x Teilmassage
- 2x Hydrojet-Massage
- 2x Moorpackung
- 2x Aqua-Fit
- 2x Gruppengymnastik
- 2x Progressive Muskelentspannung
- 2x Paraffinhandbad

Wintersonne

- 2x Teilmassage
- 4x Hydrojet-Massage
- 2x Moorpackung
- 2x Wärmetherapie
- 10 x Lichttherapie
- 10x Kneippguss
- 2x Entspannungsverfahren (PMR od. Qi-Gong)

Bitte beachten Sie: Die Kurtaxe (derzeit 1,85€/Tag, Stand 09/19) ist nicht im Preis enthalten!

Die Helenenquelle ist beihilfefähig und kann mit allen Kostenträgern abrechnen. Fragen Sie Ihre/n Krankenkasse/Hausarzt vor Reiseantritt nach Ihren Möglichkeiten.

Für diese Reisen gilt die Stornostaffel B

Gesundheitszentrum Helenenquelle

Im Gesundheitszentrum Helenenquelle sind alle Zimmer mit Bad oder Dusche/WC, Haartrockner (leihweise), TV, Telefon und hausinterner Notrufanlage ausgestattet. Die persönliche Betreuung wird hier groß geschrieben. Im Haus befinden sich die medizinische Bad- und Kurabteilung mit Turnhalle, Fitnessraum und ein großes Schwimmbad. Eine Dialysestation ist 500m entfernt.

Es stehen auch Komfort- bzw. Superior-Zimmer gegen Aufpreis zur Verfügung

| | |
|---------------|--------|
| Fit im Alltag | 1075 € |
| Wintersonne | 1045 € |